

# PREGUNTAS FRECUENTES



## FAQ

### 1.- ¿Cuáles son los requisitos para utilizar Rocketbot?

Requisitos mínimos

- Memoria: 4GB RAM
- Almacenamiento: 10GB
- Procesador: Intel Core i3-4340 o AMD FX-6300

Requisitos recomendados

- Memoria: 8GB
- Almacenamiento: 175GB
- Procesador: Intel Core i5

### 2.- ¿Existen buenas prácticas para crear un robot?

Si, revisar la siguiente entrada:

[Buenas Prácticas](#)

### 3.- ¿Cuál es la práctica para desarrollar una auditoría al código de un robot?

El robot se desarrolla, para pruebas QA se entrega el robot (Base de datos con el proyecto) al área de QA, se puede apoyar en los registros de log dentro de Rocketbot/logs/.

### 4.- ¿Qué tipo de conexión realiza un robot ubicado en un host local, con los servicios de Rocketbot (puerto, servicio, canal)?

En el ambiente de desarrollo solo se conecta a localhost al puerto 5000 por defecto, no tiene salida a Internet ni a

servicios de Rocketbot, se usa para ejecutar comando paso a paso y poder realizar el debugger del robot.

**5.- ¿Qué tipo de información se comparte desde y hacia el servicio?**

Como es offline no se comparte ninguna información (Estándar bancario de caja negra).

**6.- ¿Si un robot es dependiente de la conexión con Rocketbot para funcionar, cuál sería la contingencia cuando un servicio de Rocketbot no está disponible?**

Los robots no son dependiente de conexiones a Rocketbot, excepto que se programe al robot de esa manera para conectar con orquestadores o dashboards.

**7.- ¿Cuál es el manejo para el soporte de actualizaciones y versionamientos de la aplicación donde se desarrollan robots?**

Rocketbot Studio versiona cada vez que se guarda generando un registro dentro de la base robot.db (por defecto), pero se puede usar GIT para subir la base como binario o exportar a JSON para hacer commits sobre el json reescrito.

**8.- ¿Cómo solicito y activo una licencia?**

**Windows:**

**macOS:**

*Para macOS revisar las siguientes consideraciones: [Manual Instalación macOS](#)*

**9.- ¿Cómo puedo programar el robot para que se ejecute en ciertos días y en una hora específica?**

Primero debes contar con una licencia de producción, luego puedes utilizar el Task Manager de Windows para ejecutar el

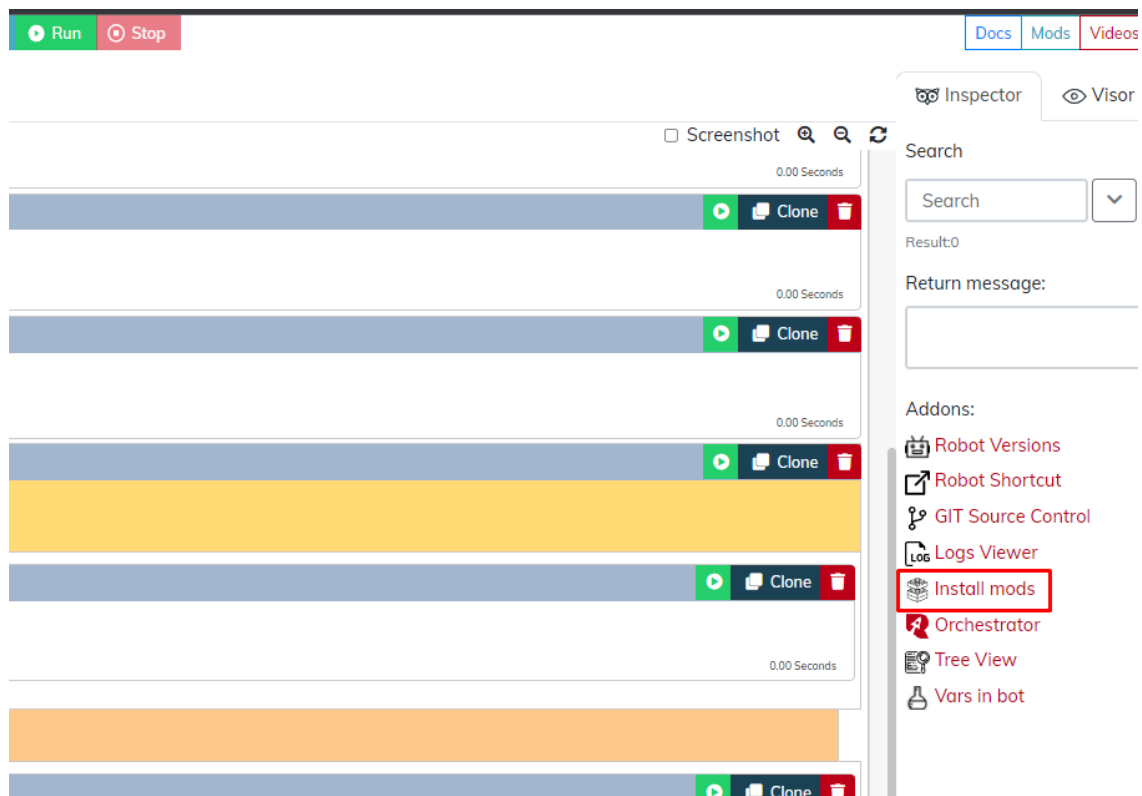
robot.

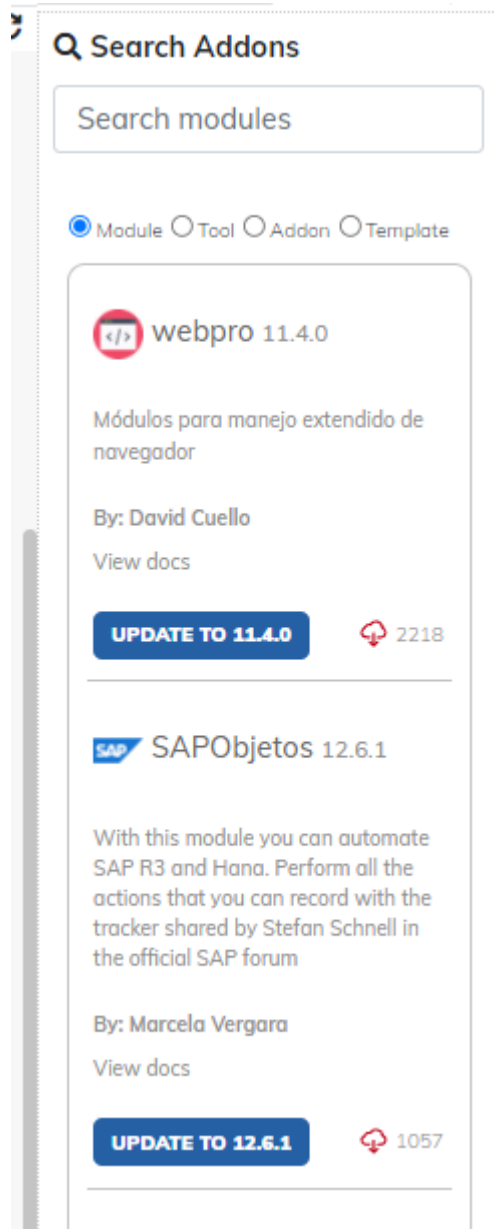
Ver Documento: [Pasar Bot a Producción \(Sin Orquestador\)](#)

## 10.- ¿Cómo instalo un módulo?

Tenemos dos formas:

1. Desde el Addon **InstallMods** que se encuentra en el menú lateral derecho de Rocketbot Studio.





2. Ir al [Marketplace](#) y descargar el módulo, luego descomprimir el .zip dejar la carpeta en Rocketbot/modules

**Ver Video:**

**Ver Manual:** [Instalar un Módulo](#)

**11.- ¿Cómo puedo crear un Módulo?**

**Revisar el siguiente Manual:** [CREAR MÓDULO EN ROCKETBOT](#)

**12.- ¿Se puede automatizar una página web hecha en Flash?**

Si, pero no con el menú "Web" ya que es una tecnología

deprecada, en este caso se debe realizar mediante imágenes (menú “**Virtualización**”).

**13.- ¿Por qué Rocketbot no reconoce las imágenes al utilizar el menú Virtualización?**

Revisar lo siguiente: [Tips Virtualización](#)

**14.- Problemas con captcha en páginas con Angular.**

Si internamente se resolviera el captcha pero no se pudiera continuar con el proceso, quizás el resultado del captcha se envió pero no se “activó”, para esto es necesario entonces enviar el evento chnge, se debe realizar de la siguiente forma:

```
document.querySelector("#g-recaptcha-response").value =
"{captcha_result}";
$("#g-recaptcha-response").change();
angular.element($("#g-recaptcha-response")).scope().$apply();
```

**15.- ¿Existen algunos TIPS de comandos en Rocketbot?.**

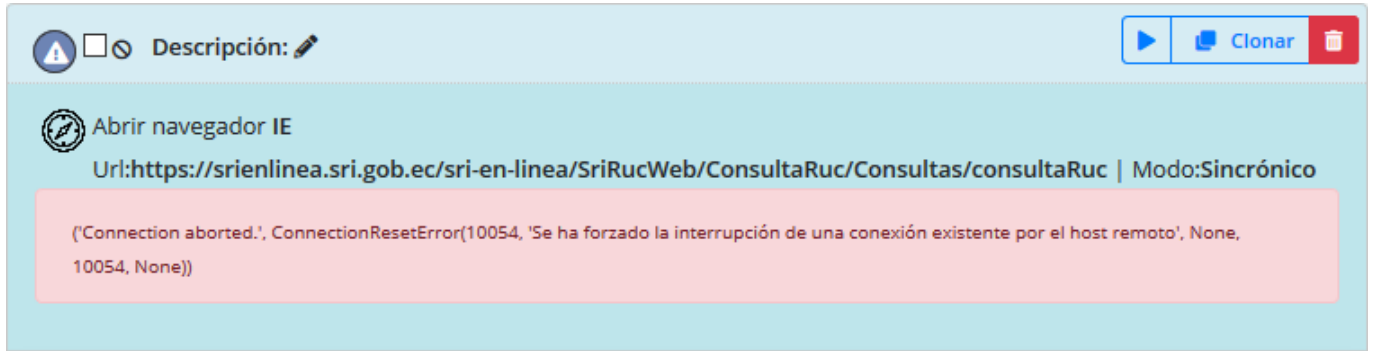
Si, se pueden revisar acá: [Tips Rocketbot](#)

**16.- Configuro Gmail pero no puedo enviar mail, ¿qué puede ser?**

Para poder enviar correos con Gmail debemos activar las aplicaciones poco seguras en nuestra cuenta.

Revisar Manual: [Configuración Gmail](#)

**17.- Arroja un error al intentar abrir el navegador con IE**



Para trabajar con IE debemos realizar las siguientes configuraciones:

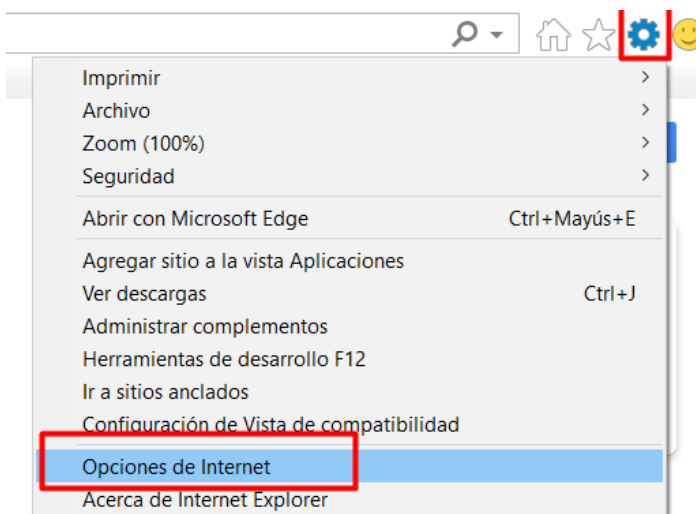
Ir a la carpeta de Rocketbot y copiar el driver de 32bits a la carpeta del de 64bits

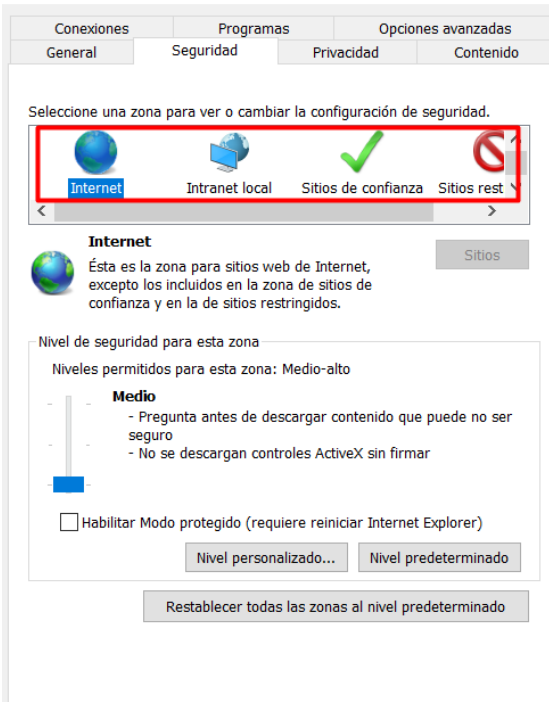
```
drivers\win\ie\x86\IEDriverServer.exe          a
drivers\win\ie\x64\IEDriverServer.exe
```

Nombre

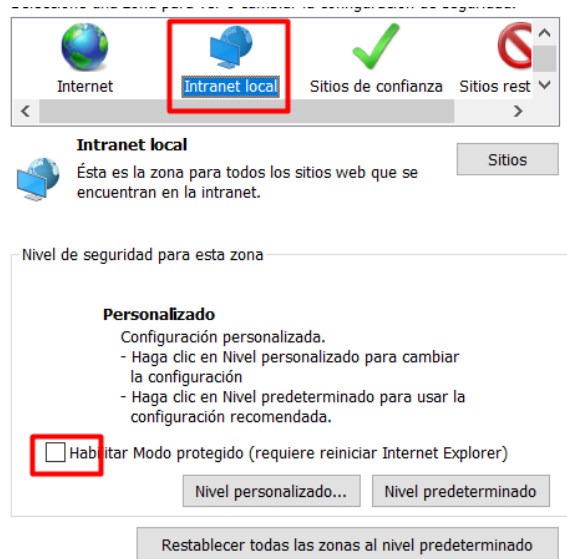
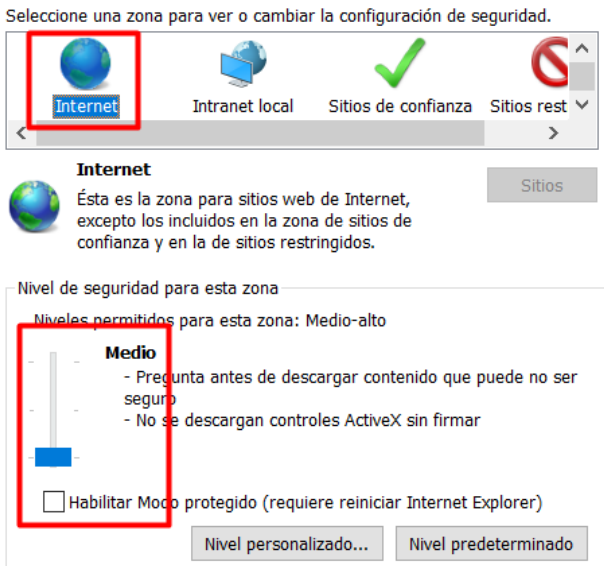
IEDriverServer.exe

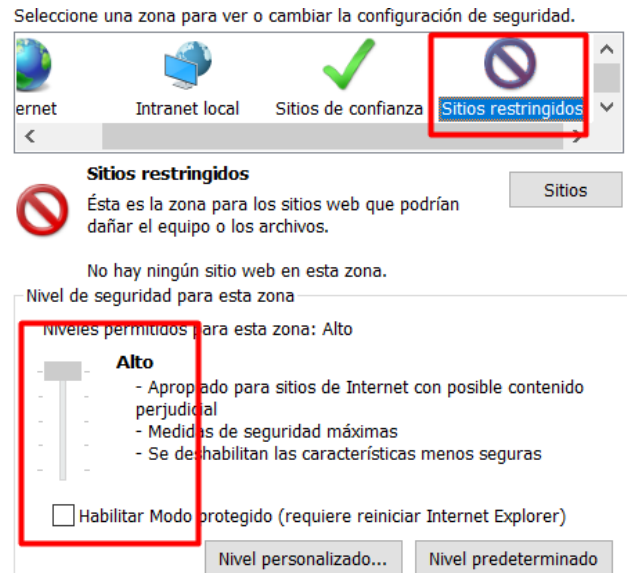
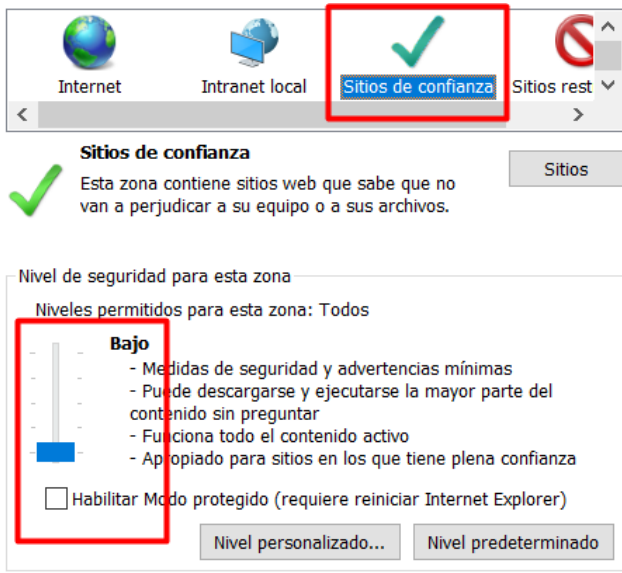
Luego de esto, debemos ir al navegador de IE, Configuración->Opciones de Internet->Seguridad





*Todas las opciones deben estar en el nivel más bajo que permita y deshabilitar el "Modo Protegido"*





## 18.- Cómo puedo agregar una librería de Python en Rocketbot?.

\*\*Debe ser python 3.6.8 de 32 bits

Ir a la carpeta `/modules/libs` de Rocketbot y escribir lo siguiente: `pip install libreria -t ./`

## 19.- Tengo problemas con el comando "Detener" y/o "Break"

Esos comandos no funcionan en robots "hijos", solo en los robot principales.

## 20.- ¿Cómo puedo rescatar una versión específica de mi robot?

Ver el siguiente manual: [RESCATAR VERSIÓN DE BOT EN BD](#)

## 21.- ¿Cómo puedo automatizar aplicaciones Legacy?

Ver Entrada: [Controlar Sistema Legacy](#)

## 22.- ¿Cómo se podría usar una licencia de desarrollo en una misma maquina, para múltiples usuarios sin que afecte el trabajo de ellos entre si?

Se debe contar con una licencia de Producción con ejecuciones en paralelo, la de desarrollo solo permite una instancia.